



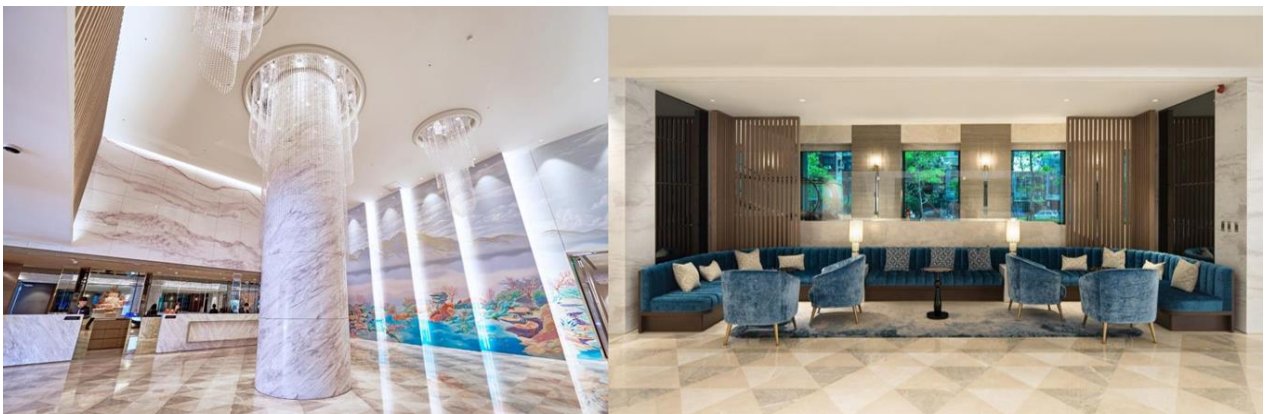
飯店介紹

凱撒飯店連鎖——全新品牌 綻放萬華

「凱達大飯店」實現旅人對城市的想像，座落於西區指標雙子星大樓，與萬華火車站共構，成為西區指標性飯店，其 750 間客房的超大量體，讓凱達成為臺灣第二大房間數的飯店。



Stay metro Stay smart，凱達串連都會交通、城市文化與藝術作品，提供在地行程建議，體驗都會聰明新玩法。750 間設計客房、百宴自助餐廳、家宴中餐廳、Bar 98 及 7 米 2 挑高宴會廳帶來視野與美食的新感受；完善的露天泳池等設施，帶給您悉心的旅程感動。





飯店位置

機場

桃園機場 搭乘機場捷運至A1 台北站，轉搭台北捷運至龍山寺站2號出口，步行約 3 分鐘。

松山機場 搭乘捷運至忠孝復興站，轉程板南線至龍山寺站2號出口，步行約 3 分鐘。

台鐵 搭乘至台鐵萬華站，步行約 1 分鐘。

捷運 龍山寺站 2 號出口，步行約 3 分鐘

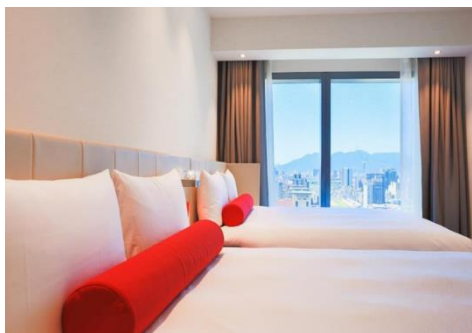
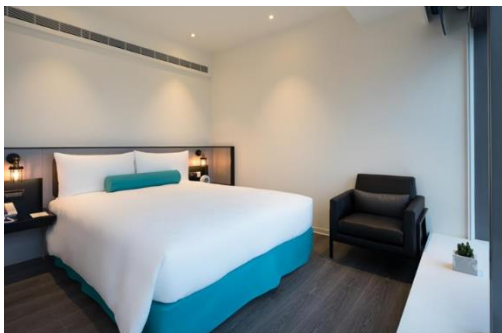
- 1分鐘抵達 台鐵及公車站 - 萬華車站
- 3分鐘散步 捷運 - 龍山寺站2號出口
- 1分鐘路程 公車 - 萬華車站
- 近在咫尺 剝皮寮、龍山寺、西門町

台北市萬華區艋舺大道167號
Tel +886 2 23066777



分眾主題樓層介紹

凱達大飯店共有750間客房，精心打造的各式客房位於8-30樓，以輕工業、豪華、雅致等三種特色設計，讓房間呈現多元風格，以滿足旅客的不同需求。





家宴中餐廳

家宴中餐廳設計概念融入古典細緻的窗花以及雲朵，氣宇不凡的雍容氣質，在濃郁的古色古香氛圍中表露無遺，八間獨立貴賓包廂皆採用花名命名，以萬華區區花「白牡丹」作為延伸發想精雕細琢屬於家宴的經典時尚品味，透過專人包廂式服務滿足各式大小宴會需求，為私人聚會或開會的絕佳場所。



百宴自助餐廳

百宴自助餐廳為了給予顧客更舒適的用餐環境，室內設計採用大片落地窗景環繞，提供良好採光視野，並規劃出寬敞舒適的用餐座位及取餐動線，餐台上擺滿各式異國風味料理，新鮮食材、小農有機蔬果，強調現點現做，結合當令食材打造美味盛宴。





98 酒吧

提供經典酒款、早午餐、各式調酒及精緻輕食。時尚都會的氛圍，無論白天或黑夜，都適合三五好友結伴同行，在變幻的窗外景色中，享受輕鬆的時刻。



多功能宴會廳

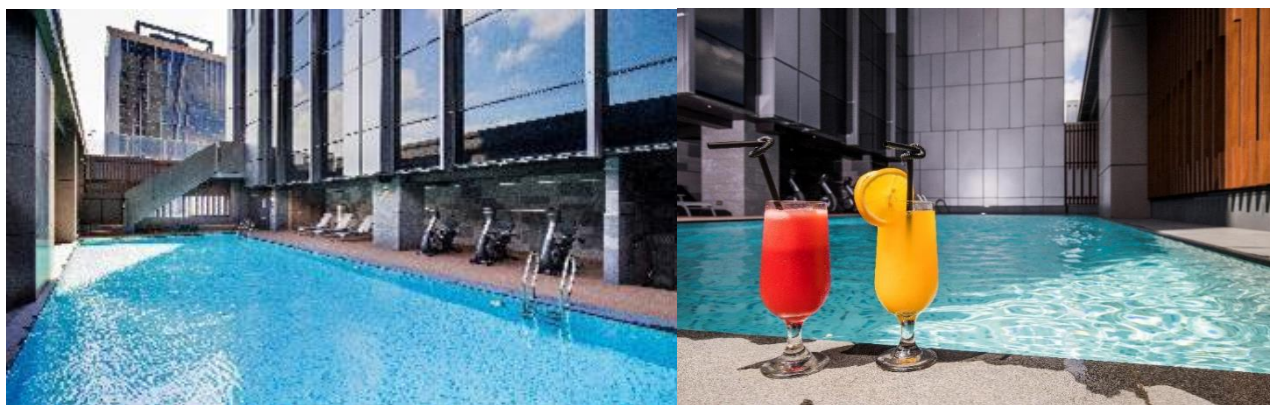
新穎寬敞的多功能宴會廳，七米二的挑高設計以星辰為概念，284坪的寬敞空間可容納55桌的宴席，環場的投射螢幕、1.2萬流明度的雷射投影機為宴席帶來更動感的視聽饗宴。飯店可依照婚宴、會議、活動等不同需求，調整座席佈置，輔以專業的服務團隊、廚藝精湛的主廚團隊與完善的硬體設備，協助您完成構思中的夢想藍圖。





露天游泳池

在天幕下，悠游在湛藍水波中，或在池邊的躺椅上享受舒緩的日光浴，度過每一個愜意的池畔時光。



健身房

健身房提供完善的設備器材，讓您可以選擇不一樣的器材並以有效率的方式運動，現場設有專業的體能教練，提供您健身諮詢。





FUN TENT FUN 電堡

FUN 電堡 | 遊戲室於 7/1 起 12:00 正式開放！

露營帳篷體驗區、家家酒區、啟發小朋友的創意與認知發展的繪本閱讀區與桌遊區...等，滿足孩子探索與玩樂的小小天地



呂季嫻 Yvonne Lu 業務部副理 Sales Asst.Manager

Tel : +886 2 2383 6789 Ext.6309

Fax : +886 2 2306 6665

E-Mail : Yvonne.lu@caesarmetro.com.tw