

歐美

檔 號:
保存年限:

02098

財團法人中華民國對外貿易發展協會 函

地址：11012臺北市基隆路1段333號6樓
傳真：02-2757-6653
承辦人：市場拓展處 黃雅鈴
電子郵件：ina@taitra.org.tw
聯絡電話：02-27255200 分機：1815

受文者：台北市進出口商業同業公會

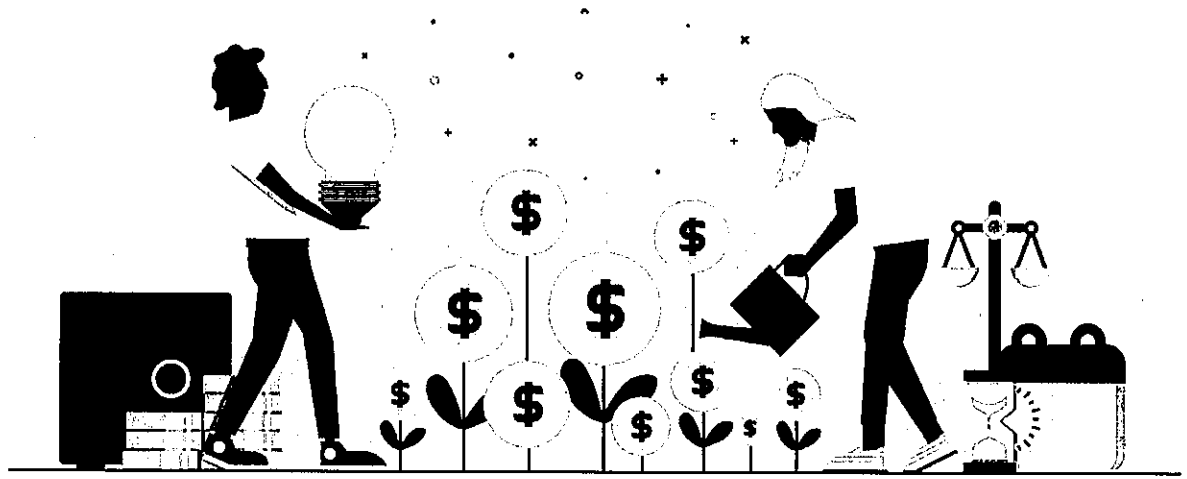
發文日期：中華民國108年11月28日
發文字號：外研字第1082407003號
速別：最速件
密等及解密條件或保密期限：
附件：如說明三 (108D012893_108D2013564-01.jpg)

主旨：檢送本會舉辦「印尼投資布局說明會」訊息，請派員參加
並惠予公告廣宣，請查照。

說明：

- 一、為協助我商布局新南向地區，本會特於本(108)年12月4日下午於台北國際會議中心(TICC)舉辦旨揭說明會，邀請印尼市場專家及稅務專家，分別介紹印尼投資環境現況及印尼租稅環境；另由中興工程顧問股份有限公司介紹印尼吉沛工業區。
- 二、位於印尼泗水之吉沛保稅港工業園區，規劃於該產業園區內劃分約100至200公頃作為「臺灣專區」，乃由我國經濟部與印尼政府合作開發，目前正申設為經濟特區。
- 三、此說明會為免費線上報名(報名網址<https://events.taiwantrade.com/2019II>)，活動議程如附件，請貴會派員與會，並周知會員廠商。

正本：社團法人中華民國全國中小企業總會、臺灣省工業會、中華民國全國商業總會、中華民國全國工業總會、財團法人中華整廠發展協會、台北市電腦商業同業公會、新北市電腦商業同業公會、台中市電腦商業同業公會、臺灣製藥工業同業公會、台灣手工具工業同業公會、台灣區塑膠製品工業同業公會、台灣區車輛工業



印尼投資布局說明會

時間：2019年12月4日(星期三)

地點：台北國際會議中心TICC 101會議室

全球大廠對印尼這個「東協巨龍」產業經貿前景皆給予樂觀看待，人口規模逾2億7,000萬的「東協巨龍」印尼，在Joko Widodo總統「印尼工業4.0」政策，力促產業升級，可望將每年GDP成長率從5%推升至7%。

為協助臺商布局新南向國家，經濟部推動與新南向國家建立工業區合作開發。與印尼政府規劃之合作模式係為擇定具有發展潛力之泗水吉沛保稅港工業園區(JIPE)，規劃於該產業園區內劃分約100-200公頃作為「臺灣專區」。JIPE正申設為經濟特區，可望於2020年年初通過。

13:30-14:00	報到	
14:00-14:05	主辦單位致詞	經濟部國際貿易局/外貿協會
14:05-14:10	貴賓致詞	經濟部工業局
14:10-14:40	印尼投資環境現況	外貿協會沈瑞文研究員
14:40-15:20	印尼吉沛工業區介紹	中興工程顧問股份有限公司 陳蓓如正規劃師
15:20-15:40	中場休息	
15:40-16:10	印尼租稅環境簡介	資誠聯合會計師事務所 蔡亦臺會計師
16:10-16:30	指南星俱樂部介紹	外貿協會張珮瑩專員
16:30-17:00	Q&A交流	

報名方式：免費參加·採網路報名

<https://events.taiwantrade.com/201911>

聯絡人：外貿協會梁小姐(02)2725-5200 分機1806

黃小姐(02)2725-5200 分機1815



主辦單位： 經濟部國際貿易局
Bureau Of Foreign Trade

 中華民國對外貿易發展協會
Taiwan External Trade Development Council
TAITRA