



La Sablésienne
BISCUITERIE DEPUIS 1962



The Sablé, At Sablé



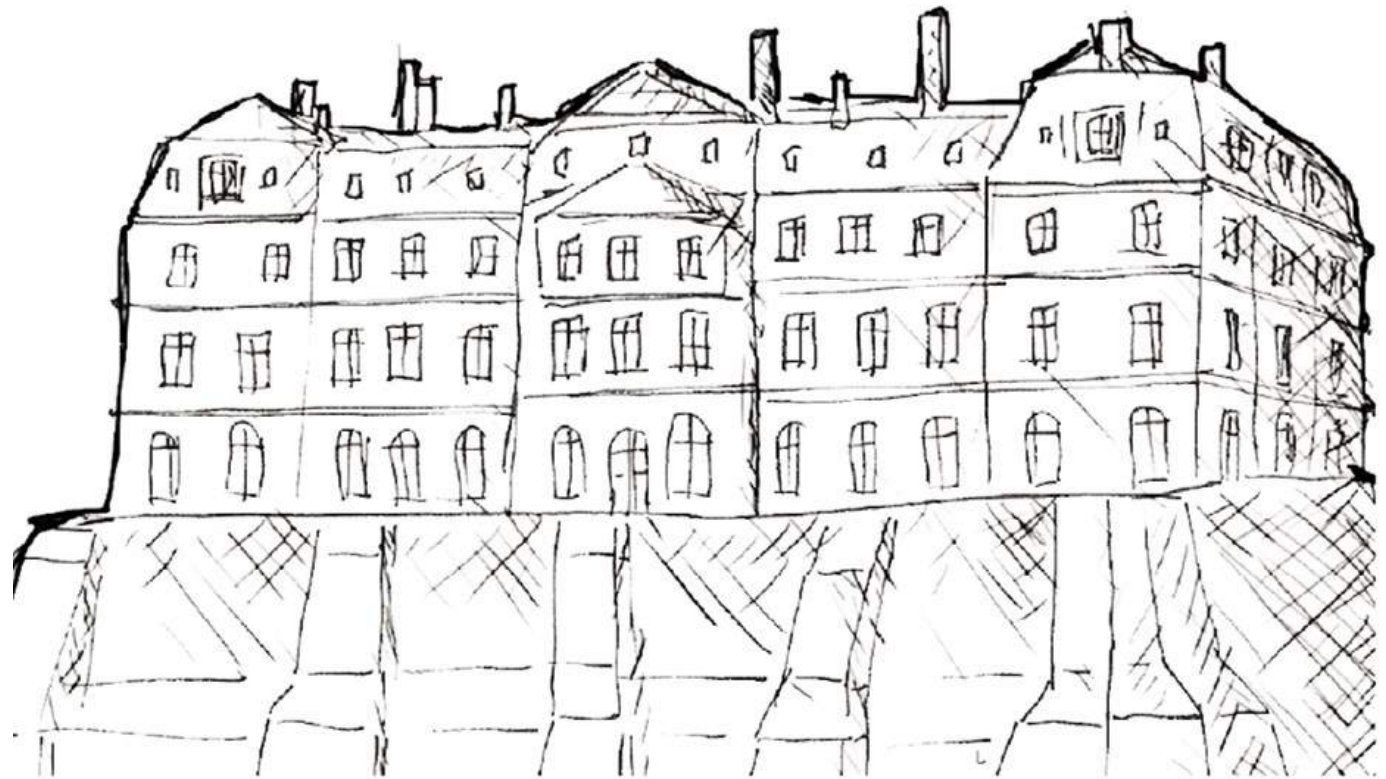
我們不只是在法國製造, 更是唯一在**Sablé**製造的**Sablé**



La Sablésienne 位於羅亞爾河地區（Pays de la Loire）的中心地帶，法國西北部城市薩特河畔薩布萊（Sablé-sur-Sarthe）



24h
LE MANS



一個家族的故事 由曾祖父傳承到他的孫女

在Scherrer家族中，麵包店和餅乾工作坊深植在他們的DNA裡。



Winnand Scherrer - 生於1890年代的糕點師,Victor的祖父、Amélie的曾祖父。他以其美味的糕點食譜而聞名,特別是sablé,乃是他用大量美味的原料調配而成。



70-80年代的
餅乾工廠



Gringoire是法國第一家餅乾工廠,成立於1917年,由Amélie的父親Victor Scherrer 管理。他創立了著名品牌Gringoire Brossard,從1976年到1995年 La Sablésienne 隸屬於Gringoire。



Amélie Loret 於 2003 年接管 La Sablésienne。

“整個團隊的承諾和熱情陪伴著我，讓我們的小餅乾在各大洲走得更遠，並讓法國烹飪藝術的傳統煥發活力。”

自 2005 年以來，La Sablésienne 的業務已拓展至全球超過 12 個國家。

莎布蕾（Sablé）餅乾起源及品牌故事



在法國西北部的薩特河畔薩布萊（**Sablé-sur-Sarthe**）城市製造的貴族點心莎布蕾餅乾（**Sablé**），緣起於深受法國貴族的喜愛且才華洋溢的薩布萊（**Sablé**譯音）侯爵夫人。1670年7月，作為大孔代宮廷的貴賓，她獻上幾塊小圓餅乾當禮物。著名的瓦特爾大師將這些餅乾獻給了國王路易十四的弟弟。身為一名美食家，他發現這些餅乾「美味滿口，清爽不膩」。

為了紀念她提供給宮廷貴族們一場味蕾的饗宴，當地人將此點心從此稱為莎布蕾餅乾（**Sablé**），一直以來是法國人非常喜歡的下午茶點心之一。

莎布蕾餅乾（**Sablé**）近年也風靡日本，各大伴手禮品牌也陸續推出名為莎布蕾(サブレ=**Sablé**)的商品，在日本只要一說サブレ大家都知道就是指「奶油香濃郁但口感清爽的法式餅乾」，但其實不是所有的莎布蕾都是法國製造的。

而我們的品牌「**La Sablésienne**」，就是立基於薩特河畔薩布萊（**Sablé-sur-Sarthe**）的老舖，傳承當時薩布萊（**Sablé**譯音）侯爵夫人的原始作法，五十年以上維持傳統使用一樣的銅器餅乾模型，宮廷古法製作。

近年為了讓世界上更多人可以品嚐到法國的傳統美味餅乾，「**La Sablésienne**」拓展到世界各地，目前已在12個國家可以享受到唯一在薩布萊（**Sablé-sur-Sarthe**）製造的貴族點心- 莎布蕾餅乾（**Sablé**）。



送禮的喜悅

大方的禮品組合和精美的包裝



我們的堅持



自然放養的雞蛋



在法國 Sablé 製造



延續傳統工藝, 餅乾在金屬托盤上烘烤, 手工操作及包裝



我們採用當地優選食材



來自盧瓦爾河地區Pays-de-Loire的
純新鮮奶油



來自我們薩爾圖瓦磨坊Sarthis的麵
粉



蓋朗德Guérande鹹奶油焦糖

我們的品質保證

絕不添加人工香料

不放防腐劑

不放著色劑



我們的認證標籤



超過25年歐盟有機認證



盟歐生態認證



由法國政府認證的高品質服務
以及該地區的代表性
無障礙旅遊認證，提供符合有各式
需求的用戶的商品和服務



法國政府認證之優質工業及其高品質產品



法國「國家保護文化財產企業標章」官方標誌之候選企業 - 專門授予具有出色專業知識、獨一無二、值得被長期保存的卓越手工藝之產業。



La Sablésienne 也是巧克力作坊



我們在法國的門市與店面



Sablé-Sur-Sarthe Museum



Sablé-Sur-Sarthe



Sablé-Sur-Sarthe (centre-ville)



Angers



Le Mans



La Chapelle Saint-Aubin
(centre commercial)



La Flèche

我們在亞洲的據點



Boutique Kyoto



東京店面之一 日本橋三越店



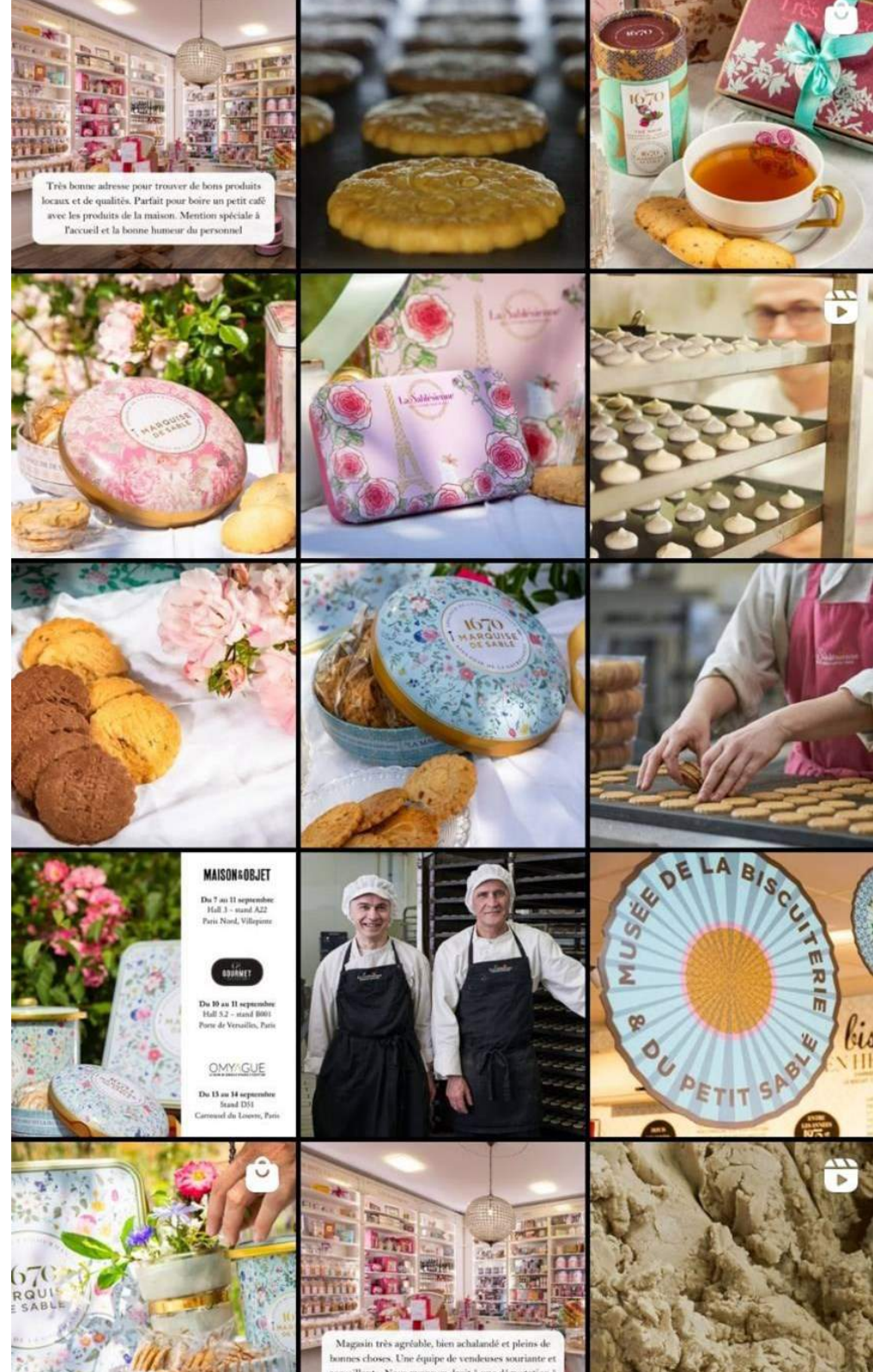
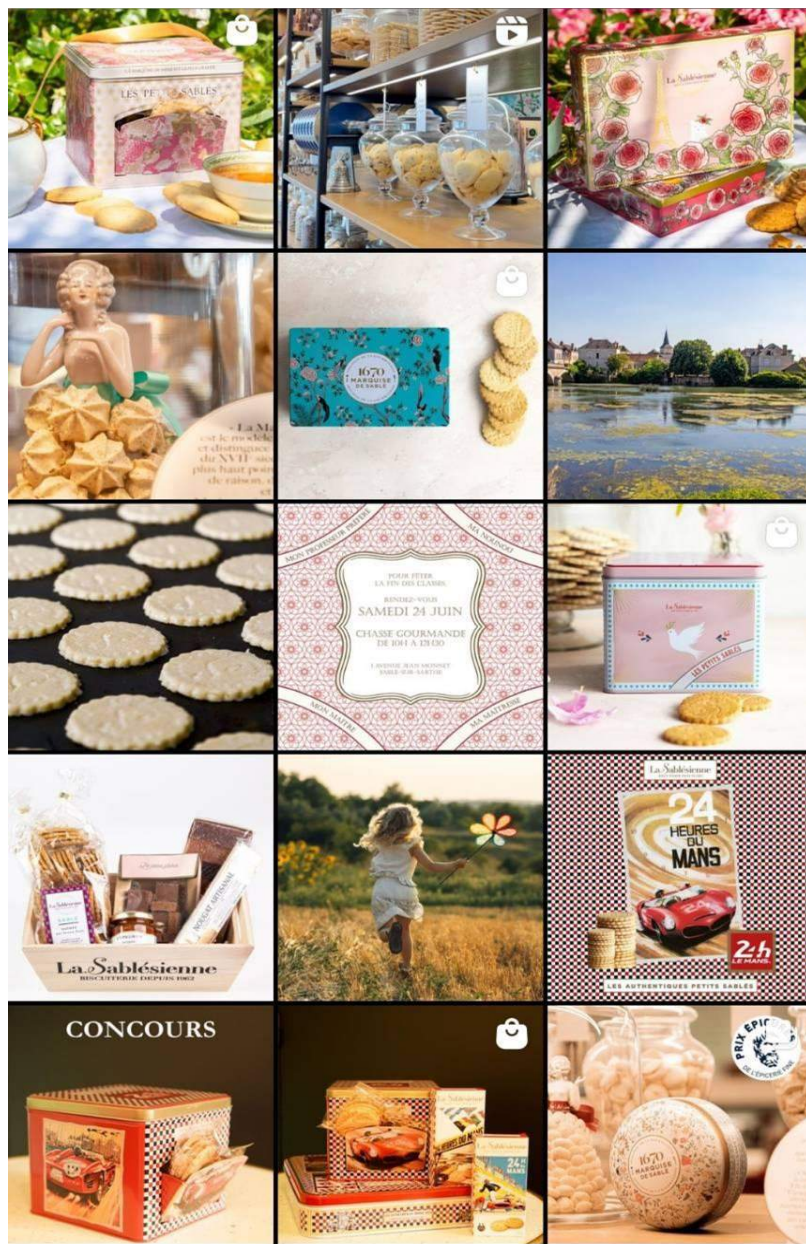
Corner Tokyo
Tamagawa
Takashimaya

我們在香港的設點



社群網站分享

 [biscuiterie_la_sablesienne](#)



我們的「生活藝術」 網站即將推出多語言版本（法語/英語/日語/中文）



LA LIVRAISON EST OFFERTE EN FRANCE MÉTROPOLITAINE DÈS 45€ D'ACHAT*

VISITE DE LA BISCUITERIE

NOTRE HISTOIRE

NOS SAVOIR-FAIRE

NOS BOUTIQUES

JOURNAL



recherche



ESPACE ENTREPRENEUR



MON COMPTE



MON PANIER

COFFRETS CADEAUX

BISCUITS

La Sablésienne
BISCUITERIE DEPUIS 1962

CHOCOLATS

AUTRES GOURMANDISES



我們在法國的客戶



Ritz
PARIS



Galeries
Lafayette

botanic
notre jardin nous le rendra



M
O Musée
d'Orsay

Lagardère
TRAVEL RETAIL

LA GRANDE
EPICERIE PARIS

ekibio
NOUS SOMMES LES CITOYENS DE LA BIO

PRINTEMPS



AIRFRANCE





"LA MARQUISE DE SABLE EST LA PLUS GRANDE"

LES PETITS SABLÉS

1 MARQUISE DE SABLE
SPÉCIALITÉ DE LA MARQUE

MARQUISE DE SABLE